

Федеральное государственное унитарное предприятие
"Научно-исследовательский технологический институт им. А.П. Александрова"

ЗДАНИЕ 108а пом. 201, 208

РАБОЧАЯ ДОКУМЕНТАЦИЯ

Капитальный ремонт

13.033.00000.00 AC

Согласовано:

Помощник генерального директора

Начальник отделения 4

Главный инженер УКС

О.Ю. Пыхтеев

А.И. Колесников

М.В. Погорнак.

2013

✓ 8.08.13

Ведомость рабочих чертежей

[illegible]

Согласовано

[illegible]

Формат А4

Согласовано

Обозначение	Наименование	Примечание
<u>Ссылочные документы</u>		
СНиП 31-03-2001	Производственные здания	
СНиП 41-01-2003	Отопление, вентиляция и кондиционирование	
СНиП 3.03.01-87	Несущие и ограждающие конструкции	
СП 29.13330-2011	Полы	СНиП 2.03.13-88
СНиП 3.04.01-87	Изоляция и отделочные покрытия	
СНиП 3.05.01-85	Внутренние санитарно-технические системы	
СНиП 12-03-2001	Безопасность труда в строительстве. Общие требования	
СНиП 12-04-2002	Безопасность труда в строительстве	
	Строительное производство	
Серия 1.0319-2.00	Перегородки системы "KNAUF" из ГКЛ	
СП 55-101-2000	Ограждающие конструкции с применением ГКЛ	
ГОСТ 30674-99	Блоки оконные из ПВХ профилей. Технические условия	
ГОСТ Р 52749-2007	Швы монтажные оконные. Технические условия	
	<u>Прилагаемые документы</u>	
13.020.0000.00 АС.С л.3	Спецификация оборудования, изделий и материалов	Скомплектовать с основным комплектом
13.020.0000.00 ОВ л.1	Отопление и кондиционирование	Скомплектовать с основным комплектом
13.020.0000.00 ОВ.С л.1	Спецификация оборудования, изделий и материалов	Скомплектовать с основным комплектом

13.033.0000.00 АС

НИТИ

Изм. Колуч. Лист № док. Подп. Дата

Разраб. Самусь 24.05.13

Проверил

Зд.108а, пом. 201, 208

Капитальный ремонт

Стадия	Лист	Листов
Р	3	

Н.контр.

Утвердил Ставинов 29.05.13

Ведомость ссылочных и прилагаемых документов



Формат А4

Инв. № подл. А-76434
Подп. и дата 21.08.13
Взам. инв. №

Общие данные

1 Данный проект выполнен на основании технического задания №04-08/94 от 06.05.2013г.
на ремонт помещений 201, 208 здания 108а

2 * Размеры для справок. ** Размеры уточнить по месту.

3 Все работы по капитальному ремонту помещений вести в соответствии с требованиями
СНиП 3.03.01-87 "Несущие и ограждающие конструкции", СНиП 3.04.01-87 "Изоляционные и отделочные
покрытия", СНиП 12-03-99 и СНиП 2-04-2002 "Безопасность труда в строительстве"

4 В пом. 201 демонтировать 3 оконных блока, дверной блок, напольное покрытие из плитки ПВХ,
подшивной потолок и приборы отопления
В пом. 208 демонтировать 1 оконный блок, дверной блок, напольное покрытие из плитки ПВХ,
подшивной потолок, приборы отопления и двух трубопроводов. Концы оставшихся труб заглушить.

5 Отделку помещения выполнить в соответствии с ведомостью отделки помещений.

6 Установить одинарные стеклопакеты с поворотно-откидным механизмом. У стеклопакета
сохранить существующую расстекловку по фасаду здания. Установку оконных блоков вести в
соответствии с ГОСТ Р 52749-2007 и ГОСТ 30971-2002, соблюдая требования к:

- размерам монтажных зазоров между оконными блоками и стеновыми проемами;
- узлам примыкания оконного блока к стеновым проемам;
- конструкции монтажных швов

При установке оконных блоков обеспечить выполнение монтажных швов в полном объеме:

- наружный водоизоляционный паропроницаемый слой с использованием саморасширяющейся
уплотнительной ленты (ПСУЛ) и гидроизоляционной паропроницаемой ленты (ГЛ);
- средний тепло-звукоизоляционный слой с использованием монтажной пены и герметиков;
- внутренний пароизоляционный слой с использованием пароизоляционной ленты (ПЛ)

Узлы примыкания оконных блоков к стеновым проемам выполнять:

- узел бокового и верхнего примыкания оконного блока к проему - по Рис. А.13 Приложения А
ГОСТ 30971-2002, с отделкой внутренних откосов "сэндвич-панелями";
 - узел нижнего примыкания оконного блока к проему - по Рис. А.12 Приложения А ГОСТ 30971-2002
- На окнах установить вертикальные пластиковые жалюзи

7 Полы выполнить в соответствии с таблицей экспликации полов.

8 Замену отопительных приборов и установку сплит-системы по проекту 13.033.0000.00 ОВ

9 На высоте 3,15м от пола выполнить установку подшивного потолка типа "DORN".

10 Окончательное решение цветовой гаммы стен, линолеума, экран-коробов определяется
заказчиком по согласованию с подрядной фирмой

11 На все отделочные материалы необходимы гигиенический сертификат, сертификат качества
и сертификат пожарной безопасности.

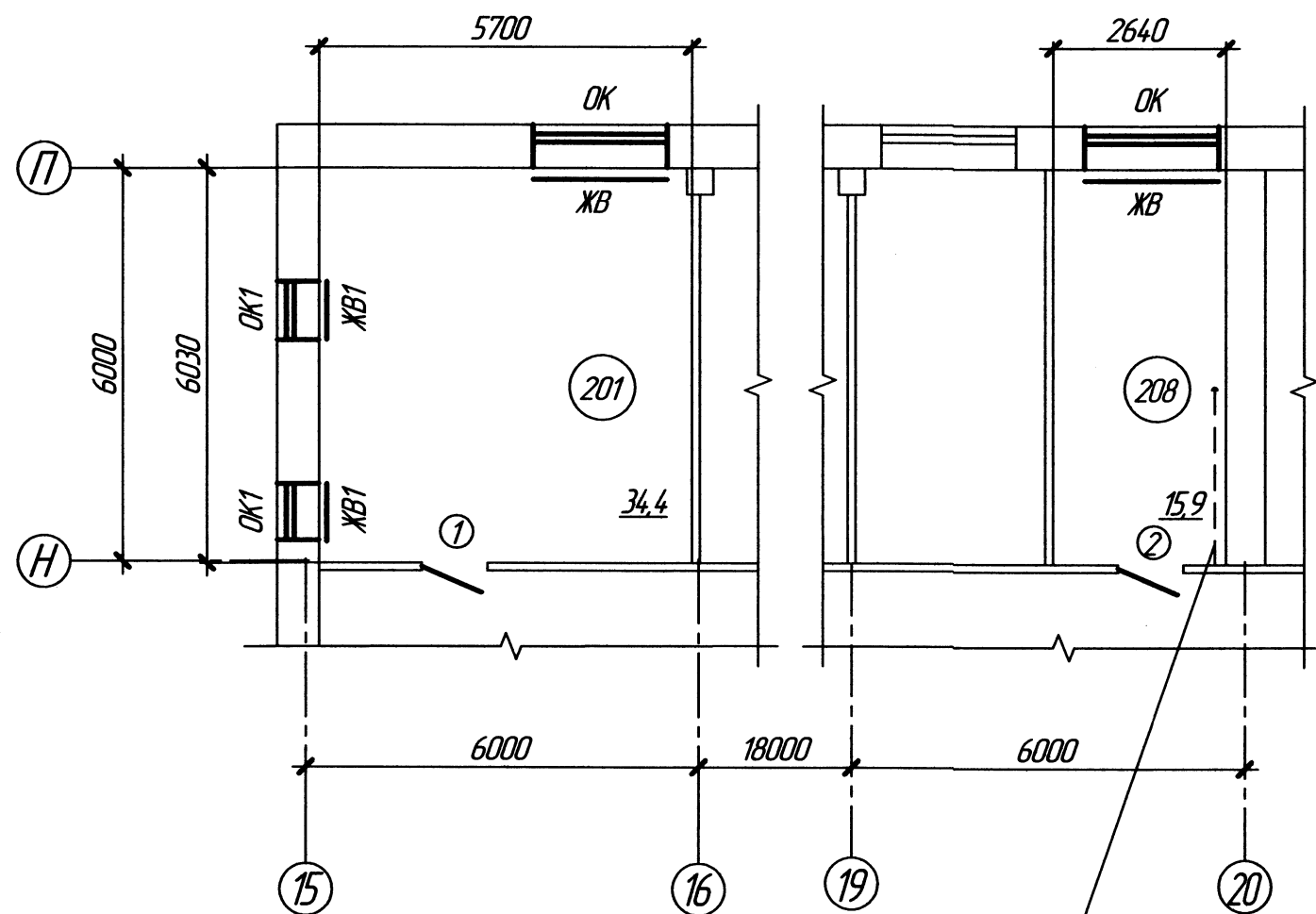
12 Помещения должны быть обеспечены углекислотными огнетушителями.

13 Электрическую часть см. отдельный проект

Согласовано					
Инд. № подл.	Взам. инв. №	Подп. и дата			
А-76434		21.05.13			

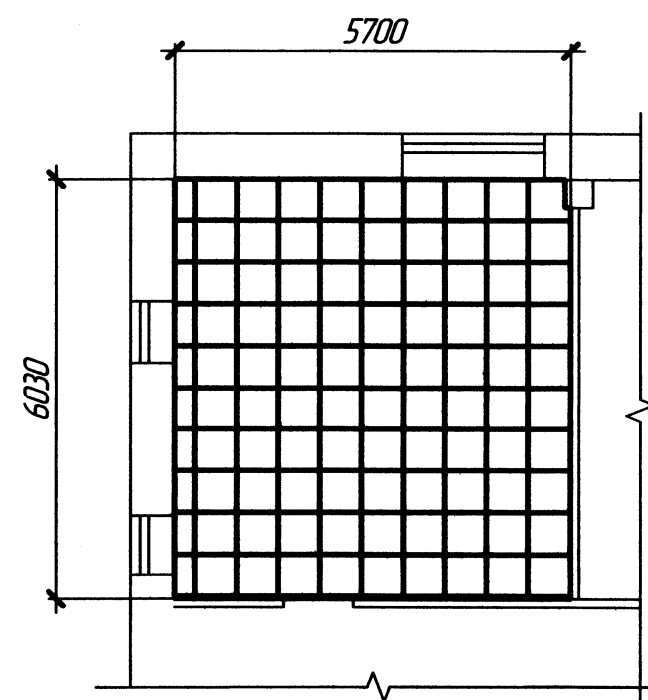
						13.033.0000.00 АС			
						НИТИ			
Изм.	Кол.ч.	Лист	№ док.	Подп.	Дата	Зд.108а, пом. 201, 208 Капитальный ремонт	Стадия	Лист	Листов
Разраб.		Самусь			24.05.13		Р	4	
Пров.						Общие данные			
Н.контр.									
Утв.		Ставинов			21.05.13				

План на отм. +3,600 между осями 15-20 и Н-П

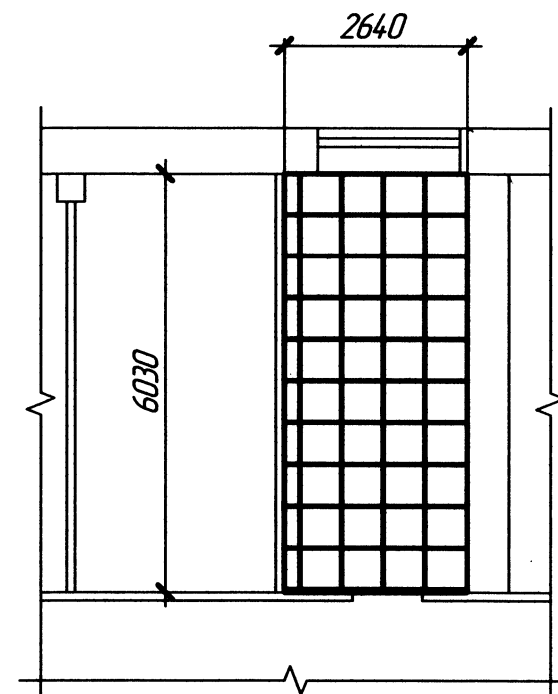


Выполнить демонтаж 2 существующих трубопроводов. Концы труб заглушить

Раскладка плит подшивного потолка в пом. 201



Раскладка плит подшивного потолка в пом. 208



Ведомость отделки помещений

Площадь, м²

№ пом.	Вид отделки элементов интерьера			Примечание
	Потолок	Площадь	Стены, перегородки, колонны и др.	
201	Подвесной потолок типа "DOWN" на расстоянии 3,15м от пола по металлической обрешетке Потолочный карниз -23,5м. Высота помещения Н ≈ 4,5м	34,4	Отделка поверхности стен улучшенная: Грунтовка типа "Тифенгрунт" КНАУФ - 2 слоя Шпаклевка, выравнивание стен сухими штукатурными смесями типа "Ротбанд" КНАУФ Обои под покраску. Клей обоевый Краска типа "Tikkurila" за 2 раза. Цветовая гамма: персиковый, светло-бежевый (оттенки согласовать с заказчиком) Уголок пластиковый: внешний - 31,5м. Плинтус пластиковый - 39,0м. Откосы оконных проемов - "сандвич" панели 10мм Цвет белый - 8,2м ²	64,9
208	Подвесной потолок типа "DOWN" на расстоянии 3,15м от пола по металлической обрешетке Потолочный карниз -17,5м. Высота помещения Н ≈ 4,5м	15,9		

Спецификация элементов заполнения проемов

Поз.	Обозначение	Наименование	Кол.	Примечание
Дверные блоки				
1		Дверной блок ДГ 23-10/1		
		Фурнитура, кодовый замок	1	Светлый дуб, шпон фирма "Престиж"
2		Дверной блок ДГ 23-10/1		
		Фурнитура, замок	1	Светлый дуб, шпон фирма "Престиж"
Окна				
ОК		Стеклопакет однокамерный, белый		
		СПО 4М ₁ -16-4М ₁ с поворотно-откидным устройством 1760x2070		
		Фурнитура, гребенка, москитная сетка	2	
		Подоконная плита	2	
		Слив из оцинкованной стали	2	
ОК1		Стеклопакет однокамерный, белый		
		СПО 4М ₁ -16-4М ₁ с поворотно-откидным устройством 1760x870		
		Фурнитура, гребенка, москитная сетка	2	
		Подоконная плита	2	
		Слив из оцинкованной стали	2	
Жалюзийные решетки				
ЖВ		Жалюзи вертикальные пластиковые		
		до уровня подоконника, ламели 127мм		
		2,0x1,9м	2	Светлого тона под колер помещения
ЖВ1		2,0x1,0м	2	Светлого тона под колер помещения

Экспликация полов

№ пом.	Схема пола или тип пола по схеме	Данные элементов пола (наименование, толщина, основание и др.)	Площадь, м ²
201	1 2 3 4 5 6	1 - Линолеум износостойкий гомогенный типа "TARGETT" светлых тонов - 2мм Коллекция: Granit, Mopoli, Eminent цвет по согласованию с заказчиком 2 - Клеевая прослойка 3 - Подстилающий слой 4 - Заливка пола самовыравнивающим составом "Ветонит 4000" - 5 мм 5 - Грунтовка "Бетоконтакт" -55мм* 6 - Существующее основание -220мм	34,4
208			15,9

13.033.0000.00 АС			
НИТИ			
Изм.	Кол.	Лист	№ док.
Разраб.	Самусь	Давл.	Дата
Проверил			29.05.13
Зд. 108а, пом. 201, 208		Стация	Лист
Капитальный ремонт		Р	5
План на отм. +3,600 между осями 15-20 и Н-П		Спецификация элементов заполнения проемов	
Ведомость отделки помещений		Экспликация полов	
Н.контр.	Стабинов	Формат А2	
Утвердил			

Позиция	Наименование и техническая характеристика	Тип, марка, обозначение документа, опросного листа	Код оборудования, изделия, материала	Завод-изготовитель	Единица измерения	Количество	Масса единицы, кг	Примечания
1	2	3	4	5	6	7	8	9
	1 Дверной блок внутренний глухой ДГ23-10/1. Шпон, светлый дуб							
	Фурнитура, крепеж, кодовый замок.				компл.	1		типа "Престиж"
	2 Дверной блок внутренний глухой ДГ23-10/1. Шпон, светлый дуб							
	Фурнитура, крепеж, замок				компл.	1		типа "Престиж"
	3 Оконный стеклопакет однокамерный СПО 4М ₁ -16-4М ₁ с поворотно-откидным устройством. Цвет белый. Фурнитура, гребенка, москитная сетка, крепеж				компл.	2		1760x2070
	4 Оконный стеклопакет однокамерный СПО 4М ₁ -16-4М ₁ с поворотно-откидным устройством. Цвет белый. Фурнитура, гребенка, москитная сетка, крепеж				компл.	2		1760x870
	5 Подоканник пластиковый белый l=2170мм				шт.	2		
	6 Подоканник пластиковый белый l=970мм				шт.	2		
	7 Водостлив из оцинкованной стали l=2170мм				шт.	2		
	8 Водостлив из оцинкованной стали l=970мм				шт.	2		
	9 "Сэндвич" панели δ=10мм, белый				м ²	10,0		
	10 Жалюзи вертикальные пластиковые, ламели 127мм, 2,0x1,9				шт/м ²	2/7,6		
	11 Жалюзи вертикальные пластиковые, ламели 127мм, 2,0x1,0				шт/м ²	2/4,0		
	12 Потолок подвесной (типа "DOWN") по металлическому каркасу				м ²	50,3		
	13 Потолочный карниз				м.п.	41,0		
	14 Профиль ПВХ для внешних углов				м.п.	31,5		
	15 Плинтус пластиковый				м.п.	40,0		
	16 Линолеум износостойкий гомогенный (типа "TARKETT") светлых тонов δ=2мм				м ²	50,3		
	17 Клей для линолеума				кг	25,2		50,3
	18 Ровнитель для пола - Ветонит 4000, δ=5мм				кг	403		50,3
	19 Грунтовка для пола (типа "Бетоконтакт")				кг	7,5		50,3

Итого: 13.033.0000.00 А.С.С

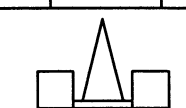
НТИ

Зд.108а, пом. 201, 208
Капитальный ремонт

Спецификация оборудования, изделий и материалов

Копировал

Изм.	Колуч.	Лист	№ док.	Подп.	Дата
Разраб.	Самусь				26.07.13
Проб.					
Н.контр.					
Утв.	Ставинов				29.08.13



Формат А3

Согласовано

Итого: 13.033.0000.00 А.С.С

НТИ

Зд.108а, пом. 201, 208
Капитальный ремонт


Спецификация оборудования, изделий и материалов

Копировал

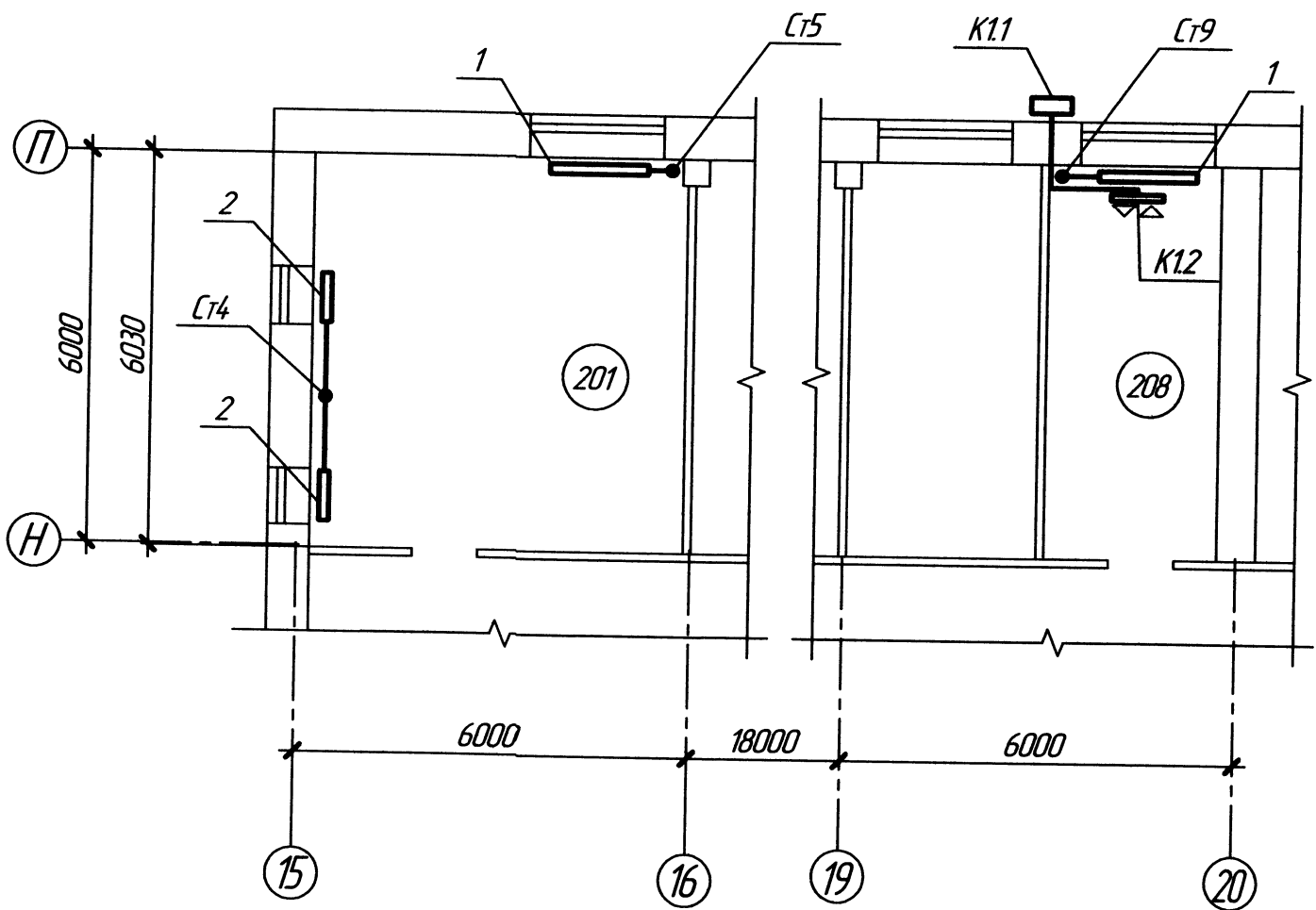
Спецификация

Поз.	Обозначение	Наименование	Кол.	Масса ед, кг	
		<u>Вентиляция</u>			
		<u>K1</u>			
		Инвентарная сплит-система			Panasonic
		Делиuxe с тепловым насосом			
		Зимний пакет			
K11		Наружный блок CU-E9CKP5	1		
K12		Внутренний блок CS-E9CKP	1		$N_{\text{max}} = 2,6 \text{ кВт}$ $N_{\text{min}} = 3,6 \text{ кВт}$
		<u>Отопление</u>			
1		Радиатор алюминиевый секционный			"GLOBAL"
		типа "GLOBAL" VOX R 600 с боковой			
		подводкой (1 секция 222Вт)			
		8 секций	2		
2		5 секций	2		
3		Кран шаровый латунный 11527п1			
		$\phi 20$	8		
4		Труба стальная по ГОСТ10704-91			
		$\phi 25 \times 2,5$	9м		

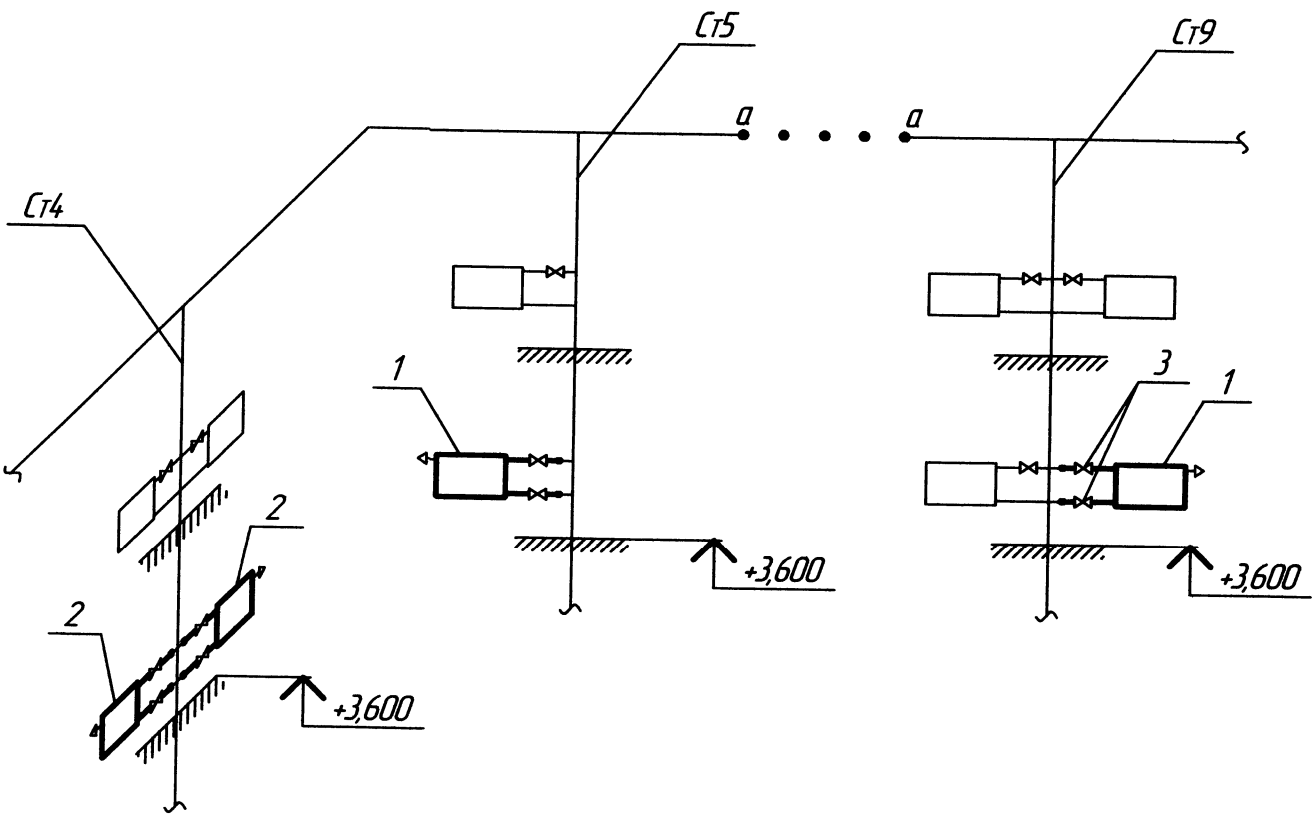
- 1 Данный проект выполнен на основании технического задания №04-08/94 от 06.05.2013г. на ремонт помещений 201, 208 здания 108а
- 2 Чертеж выполнен в соответствии с требованиями СНиП 41-01-2003 "Отопление, вентиляция и кондиционирование"
- 3 Производство и приемку работ вести в соответствии с требованиями СНиП 3.05.01-85 "Внутренние санитарно-технические системы"
- 4 Поставка сплит-системы в комплекте с трубками хладагента, конденсатопровода и их изоляцией. Крепление наружного и внутреннего блока на типовых кронштейнах. Предусмотреть дренаж от системы непосредственно на улицу
- 5 Внутренний блок установить над оконным проемом
- 6 Прокладку трубок хладагента и конденсатопровода вести за подшивным потолком
- 7 Проходку трубок через стену выполнить в гильзах из труб по ГОСТ 10704-91, с последующей герметизацией негорючим материалом
- 8 Выполнить замену отопительных приборов на алюминиевые радиаторы типа "GLOBAL". Крепление отопительных приборов на стандартных кронштейнах. Расстояние от стены $\pm 30 \text{ мм}$
- 9 Монтаж трубопроводов вести с помощью разъемных соединений
- 10 После монтажа провести гидравлические испытания в системе давлением $7,5 \text{ кгс/см}^2$
- 11 Электрическую часть см. отдельный проект

						13.033.0000.00 ОВ		
						НИТИ		
Изм.	Кол.	Лист	№ док.	Подп.	Дата			
Разраб.	Самцыс			<i>Самцыс</i>	30.05.13	Зд. 108а, пом. 201, 208	Стадия	Лист
Проверил						Капитальный ремонт	р	1
Н.контр.						План на отм. +3,600 между осями 15-20 и Н-П Фрагмент схемы системы отопления. Спецификация		
Утвердил	Ставинов			<i>Ставинов</i>	2008.13		Формат А2	

План на отм. +3,600 между осями 15-20 и Н-П



Фрагмент схемы системы отопления.



Согласовано

Инд. № подл. Лист и дата
Взам. инд. №
А-76436 30.05.13

Согласовано

Инд. № подл.
1-46437
Подп. и дата
21.08.13
Взам. инв. №

Позиция	Наименование и техническая характеристика	Тип, марка, обозначение документа, опросного листа	Код оборудования, изделия, материала	Завод-изготовитель	Единица измерения	Количество	Масса единицы, кг	Примечания
1	2	3	4	5	6	7	8	9
	Отопление							
	1 Радиатор алюминиевый секционный с боковой подводкой типа "GLOBAL" VOX R600 с комплектующими (ручной клапан спуска воздуха, переходники, комплект прокладок, кронштейны с фиксирующимися дюбелями)			"GLOBAL"				
	5 секций				компл.	2		
	8 секций				компл.	2		
	3 Кран шаровый латунный $\phi 20$	11627n1			шт.	8		
	4 Муфта переходная 20x15	ГОСТ 8957-75			шт.	8		
	5 Разъемное резьбовое стальное соединение "американка" $\phi 20$				шт.	8		
	6 Сгон 3/4"	ГОСТ 8969-75			шт.	8		
	7 Труба стальная $\phi 25 \times 2,5$	ГОСТ 10704-91			м.п.	9		
	Кондиционирование							
	1 Сплит-система бизнес-класса Deluxe с тепловым насосом зимний пакет; $N_{хол.} = 2,60 \text{ кВт}$, $N_{тепл.} = 3,60 \text{ кВт}$, в комплекте:							Panasonic
	- Наружный блок CU-E9CKP5				шт.	1		
	- Внутренний блок CS-E9CKP				шт.	1		
	- Трубопроводы хладагента и дренажа				м.п.	5,0		
	- Кронштейны				шт.	4		
	- Крепеж							по расходу

13.033.0000.00 ОВ.С					
НИТИ					
Изм.	Кол.	Лист	№ док.	Подп.	Дата
Разраб.	Самусь			Менделеев	24.09.12
Проверил					
3д.108а, пом. 201, 208 Капитальный ремонт				Стандия	Лист
				Р	1
Н.контр. Утвердил				Степанов	21.08.13
Спецификация оборудования, изделий и материалов					
Копировал				Формат А3	